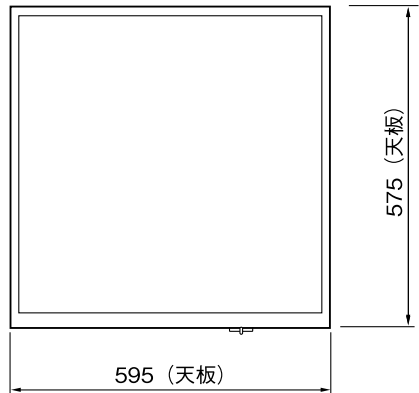
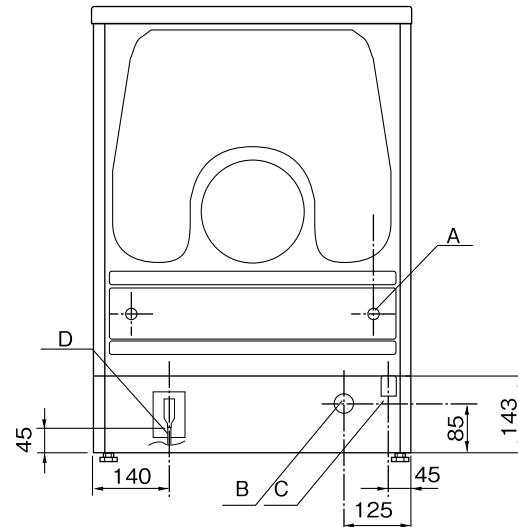


平面図



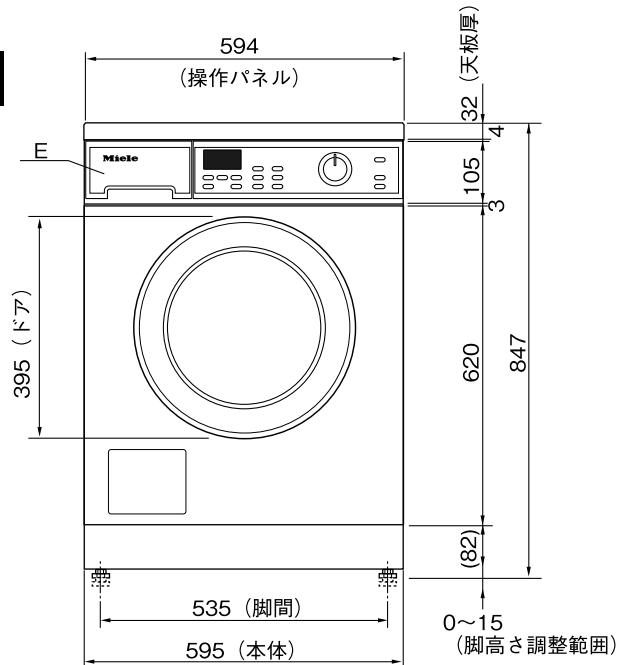
背面図



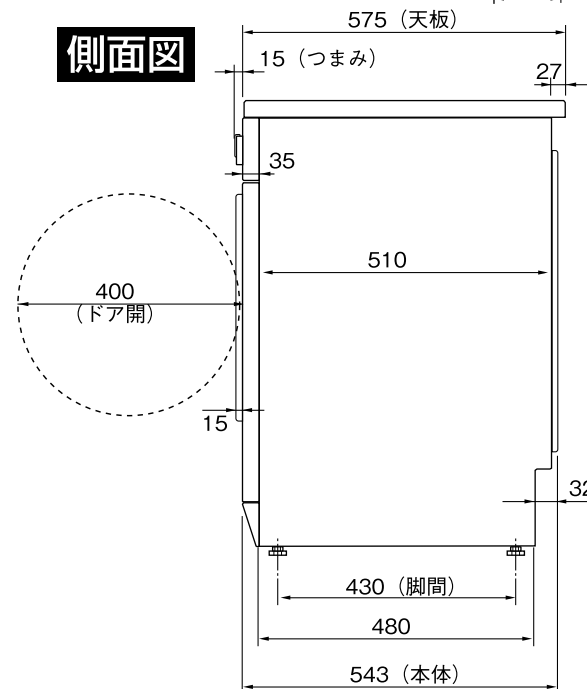
- A 輸送用固定ボルト
- B 給水ホース (1.5m外径25mm)
- C 排水ホース (1.5m外径29mm)
- D 電源コード (2.0mプラグ付)
- E 洗剤コンテナ

※カウンター等の下にビルトインする場合は必ずビルトインカバーを取り付けてください。
(品番：UBS-W/T-G/オプション)

正面図



側面図



型式	WT2670	
設置方法	単独置き・ビルトイン兼用	
電源 (V, Hz)	単相200V 50Hz / 60Hz	
コンセント形状	20A 専用回路	
定格消費電力	洗濯時	2.0kW
	乾燥時	1.8kW
	モーター出力 (W)	200W
	最大運転電流 (A)	11A
容量 (Kg)	5Kg (洗濯) / 2.5kg (乾燥)	
標準使用水量 (ℓ)	洗濯42 ℓ 乾燥11 ℓ	
作動水圧 (kg/cm ²)	1~10kg/cm ²	
スピンスピード (r.p.m)	400~1600	
外形寸法 (W×D×H) (つまみ含む)	595×590×847~862mm	
ビルトイン設置開口寸法 (W×D×H)	600×600×820~835mm	
総重量 (Kg)	102 Kg	